

CONTASign Pro



Installation der Software und
Registrierung

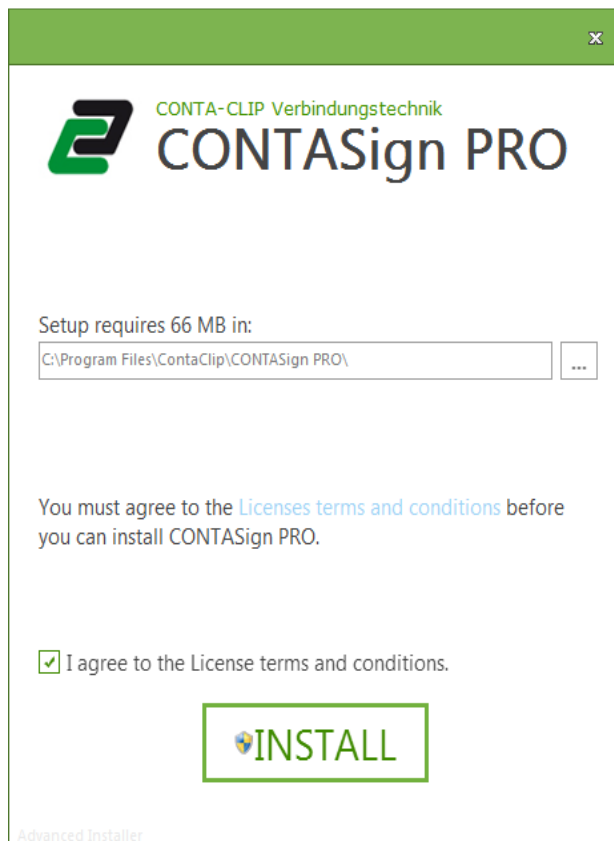
1.0 Systemvoraussetzungen

- PC Pentium®Dual-Core *inside*™
- Mind. 2 Gb RAM
- USB Anschluss
- 2 GB freier Speicherplatz
- Bildschirmauflösung 1280x1024
- Betriebssystem WINDOWS:
- XP (SP3), Windows 7, Windows 8

2.0 Installation der Software

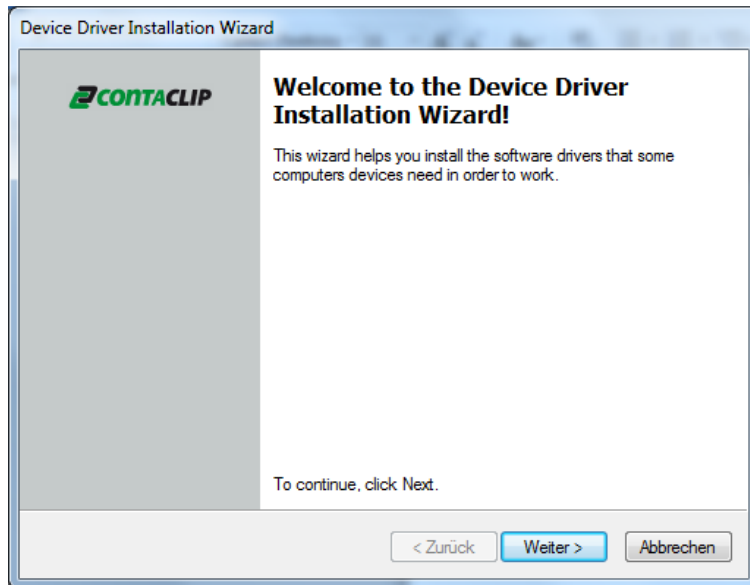
Legen Sie die CONTASign Pro CD in den Computer ein. Warte Sie ein paar Sekunden bis die Installation automatisch startet. Das Setup kontrolliert das Vorhandensein von zusätzlichen Komponenten, notfalls bestätigen Sie die Installation dieser Komponenten.

Selektieren I agree to the License terms and conditions und dann Klicken sie auf **Install**

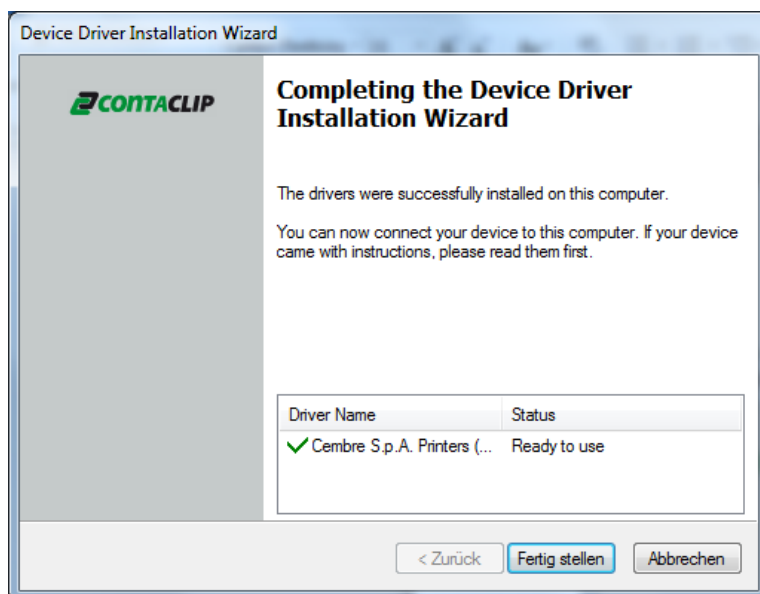


Abhängig von zusätzliche Komponenten die installiert werden sollten dauert die Installation der CONASign Pro einige Minuten.

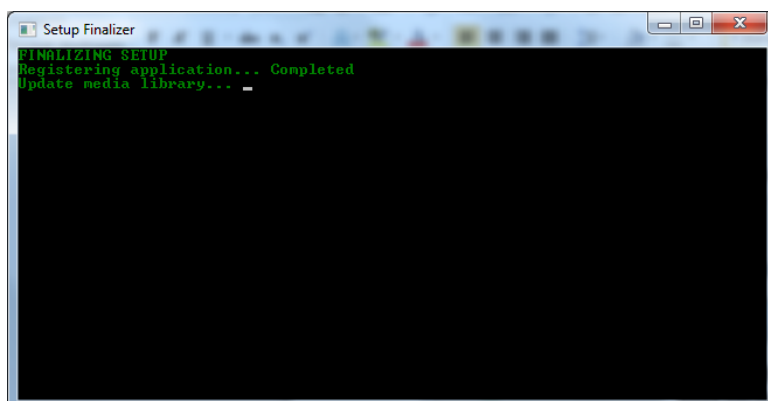
Es folgt der Gerätetreiber Installationsassistent für den CONTA-CLIP Drucker Treiber.
Klicken sie auf **Weiter**



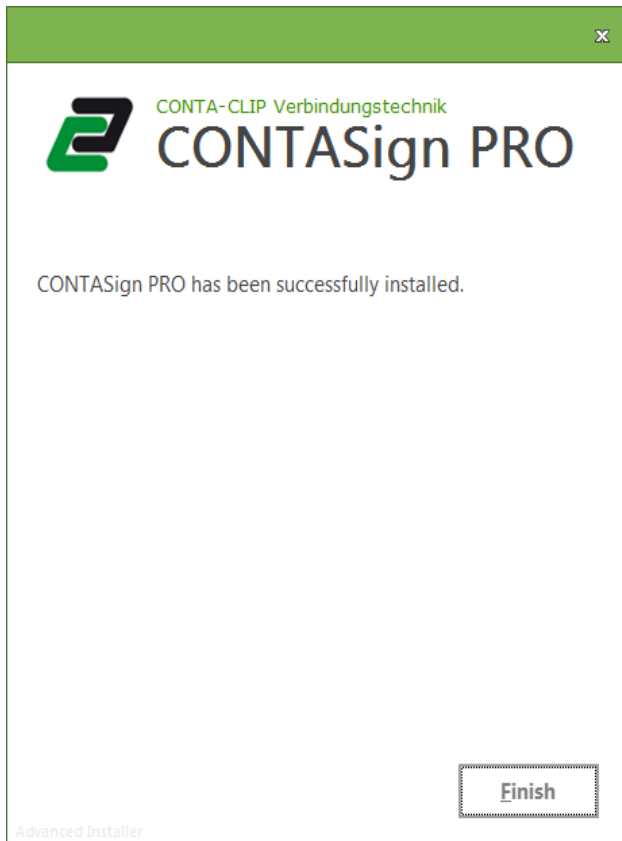
Klicken Sie auf **Fertig stellen** um die Installation des Gerätetreiber Installationsassistenten zu beenden.



Es startet der CONTASign Pro Setup Finalizer

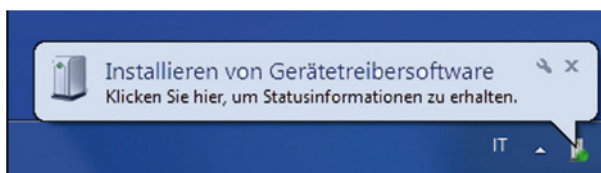


Warte Sie auf die CONTASign Pro Installation. Klicken Sie auf **Finish** um die erfolgreiche Installation zu beenden.



Verbinden Sie den Drucker und den PC mit dem USB Kabel. Verbinden Sie den Drucker mit dem Netzkabel und schalten Sie den Drucker auf der Rückseite ein.

WINDOWS (7 und 8) konfiguriert den Gerätetreiber automatisch. Dieser Vorgang kann einige Minuten dauern.

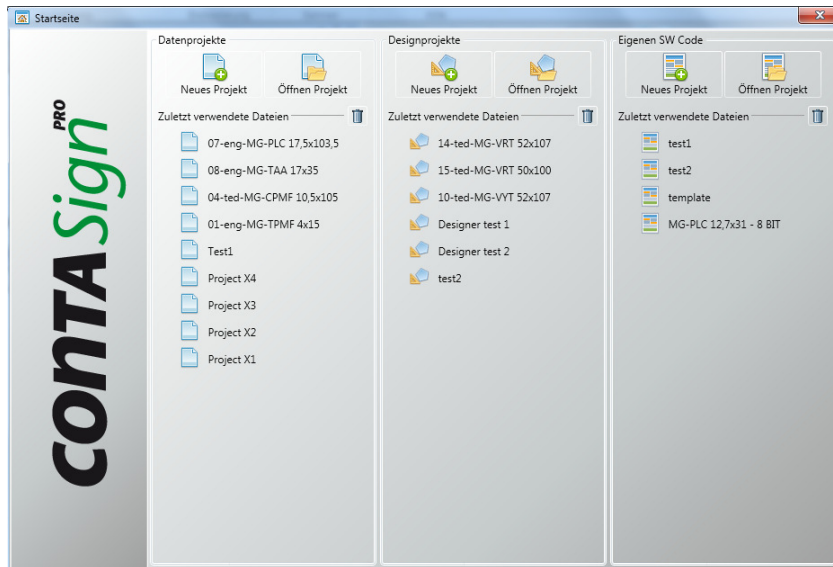


Das Icon für den TTPCard (MG3) ist nun bei Geräte und Drucker zu finden.

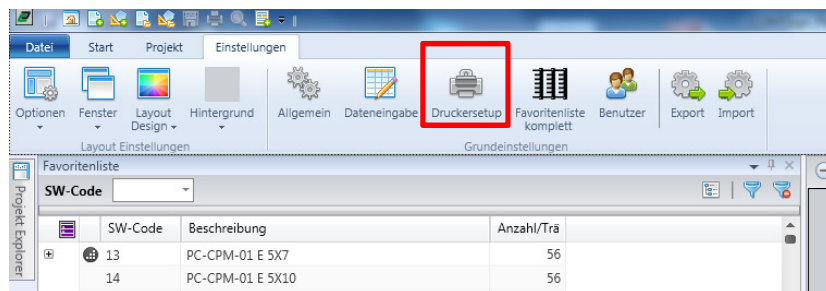


3.0 Konfiguration der Software

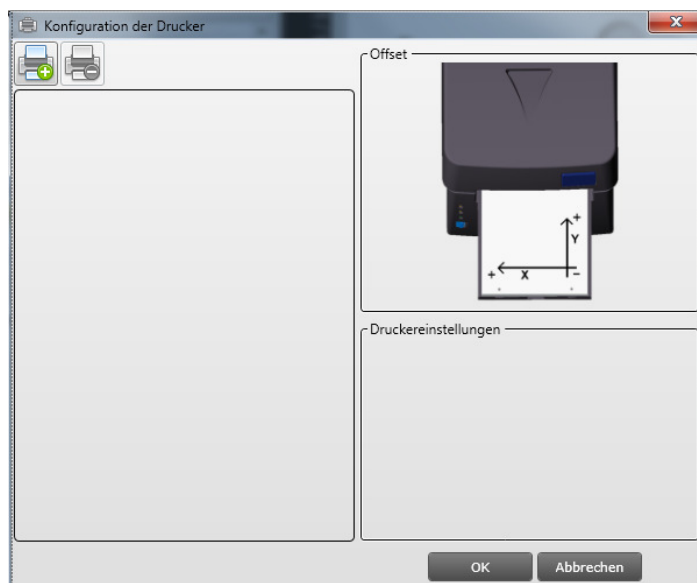
Starten des Programmes durch einen Doppelklick auf das Icon CONTASign Pro auf dem Desktop. Das Programm öffnet mit dem Startfenster.



Klicken Sie unter **Einstellungen** auf das Icon **Druckersetup**



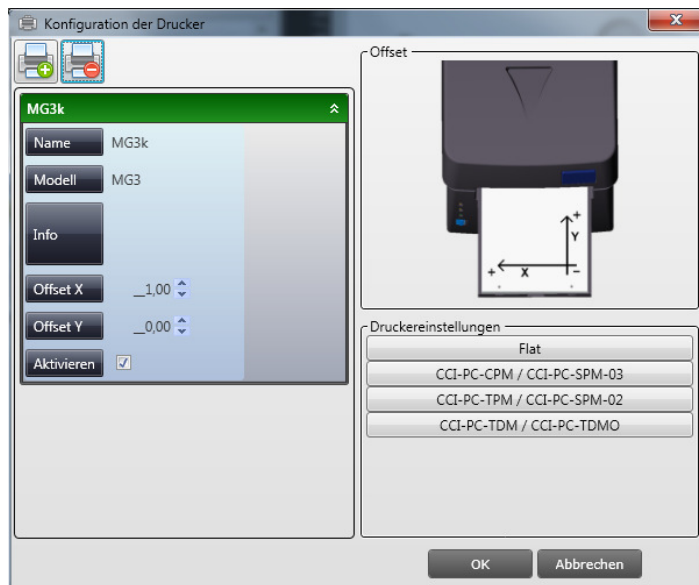
Unter **Konfiguration der Drucker** finden Sie eine Liste aller verfügbaren Drucker. Über das Icon **Drucker hinzufügen** fügen Sie den TTPCard (MG3) der Liste hinzu.



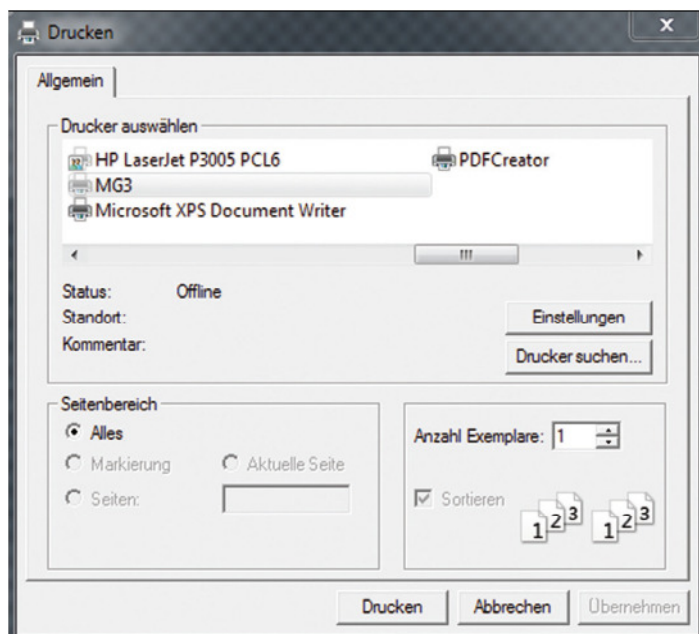
Die Installation und Konfiguration von CONTASign Pro ist abgeschlossen und es kann mit dem TTPCard gedruckt werden. Sollte das Drucken nicht möglich sein, können Sie folgende Einstellungen manuell vornehmen.

3.1 Grundplatten Konfiguration

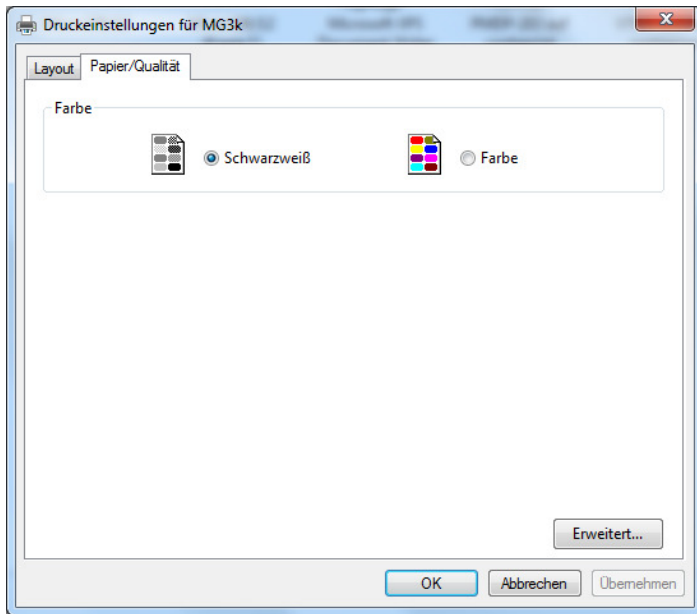
Wählen Sie den TTPCard (MG3) aus und klicken Sie auf die benötigte Grundplatte (Flat für flaches Material).



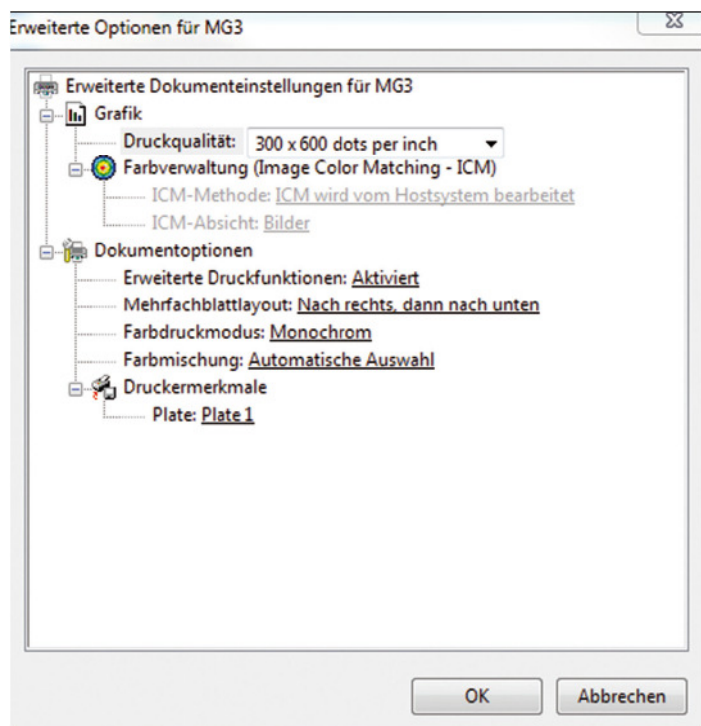
Klicken sie auf Einstellungen.



Klicken Sie auf **Layout** → **Papier/Qualität** und wählen **Schwarzweiß** aus. Klicken Sie auf **Erweitert**



Nehmen Sie folgende Einstellungen vor:
Druckqualität: **300 x 600 per inch**
Plate: **Plate 1**



Klicken Sie auf **OK** für alle geöffneten Fenster und die Einstellungen werden übernommen. Gehen Sie zurück zu **Konfiguration Drucker** und wiederholen Sie die Einstellungen der Grundplatten für:

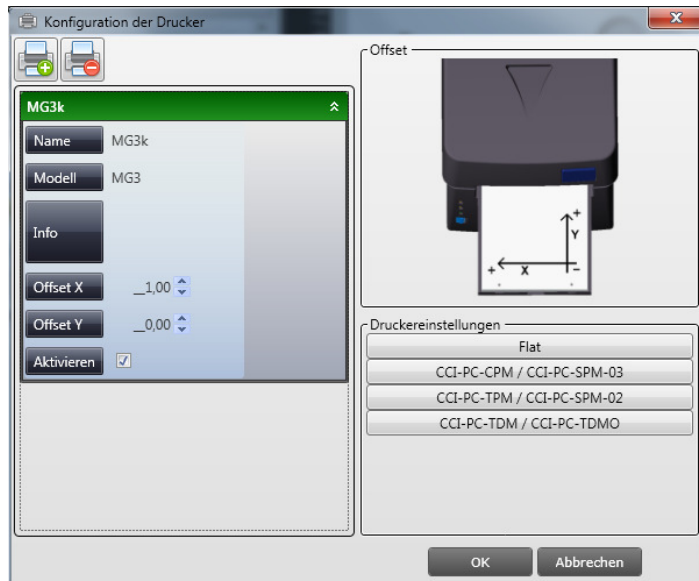
CCI-PC-CPM / CCI-PC-SPM-03 = **Plate 2**

CCI-PC-TPM / CCI-PC-SPM-02 = **Plate 3**

CCI-PC-TDM / CCI-PC-TDMO = **Plate 4**

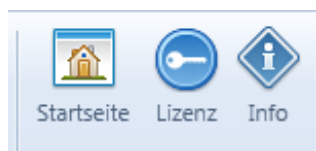
3.2 Einstellungen des Offset

Standardmäßig sind die Werte für das Offset auf 0 gesetzt und eine Veränderung ist nicht notwendig. Für das Einstellen der Druckposition bei einzelnen Druckvorlagen ist die Einstellung in der Favoritenliste vorzunehmen.

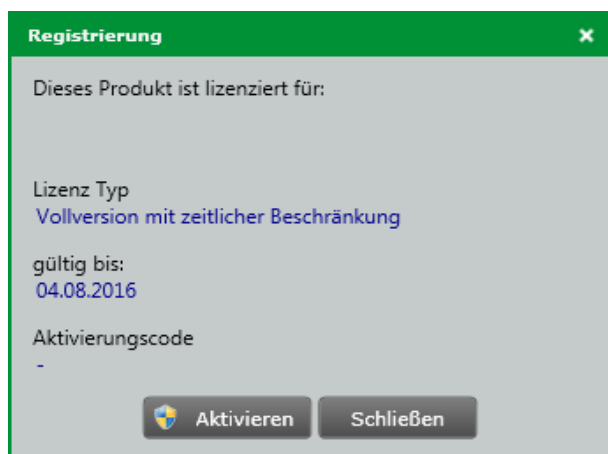


4.0 Registrierung

Öffnen Sie die Software CONTASign Pro, auf der Startseite der Software klicken Sie oben rechts auf den Punkt Lizenz.



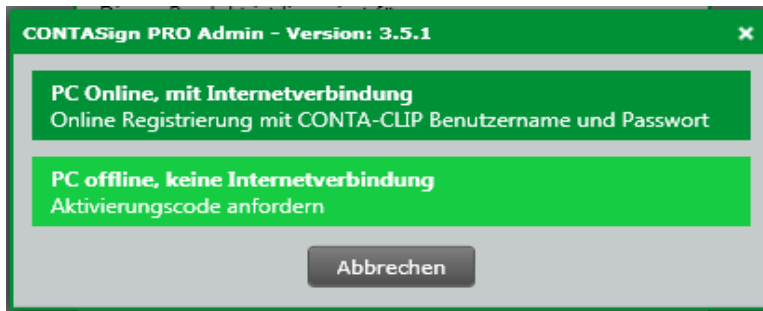
Nun wird ein Fenster Namens Registrierung erscheinen. Klicken Sie auf **Aktivieren**



Ein Fenster mit zwei Möglichkeiten der Aktivierung erscheint:

Automatische Registrierung: Dies ist möglich wenn der Benutzer die Software auf einen mit dem Internet verbundenem PC installiert hat.

Manuelle Registrierung: Ist notwendig wenn der Benutzer die Software auf einem PC ohne Internetzugang installiert hat.



4.1 Automatische Registrierung

Klicken Sie auf den Punkt **Automatische Aktivierung**. Verwende unterstehende Daten um die Software zu aktivieren:

Benutzer : ContaClip1
Passwort : TTPCard

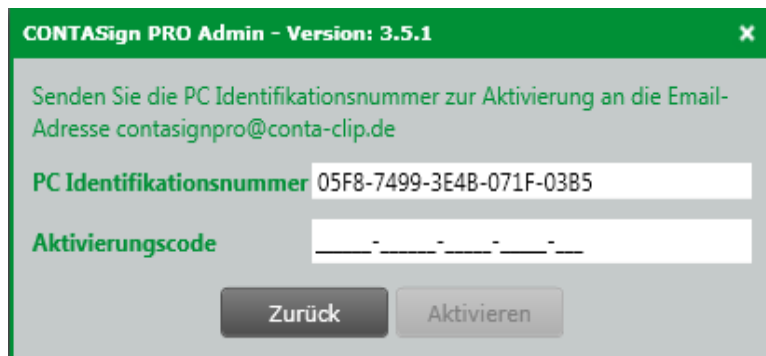
CONTASign Pro wird jetzt automatisch aktiviert.



4.2 Manuelle Registrierung

Die manuelle Aktivierung ist notwendig wenn der Benutzer die Software CONTASign Pro auf einem Computer ohne Internetverbindung installiert hat.

Klicken Sie auf den Punkt **Manuelle Aktivierung**. Es wird ein automatischer PC-Identifikationscode angezeigt. In der zweiten Zeile wird der Aktivierungscode benötigt.



Zum Erhalt des Aktivierungscodes schicken sie eine E-Mail mit die PC-Identifikationsnummer von ein Rechner mit bestehenden Internetverbindung an contasignpro@conta-clip.de.

Sie erhalten dann eine E-Mail von CONTA-CLIP mit die Aktivierungscode. Geben Sie den Aktivierungscode in das entsprechende Feld **Aktivierungscode** auf dem Offline-PC mit der installierten Software CONTASign Pro ein.

Klicken Sie auf **Aktivieren** *CONTASign Pro* wird automatisch aktiviert.